

## Produktinformation

### Beschreibung

Nullifire FS709 ist ein intumeszierender Dichtstoff auf Graphitbasis, der im Brandfall aufquillt und die Brandabschottung von Einzelleitungen sicherstellt.

### Anwendungsbereich

FS709 dient zur Abdichtung hinsichtlich Raumabschluss (E) und Wärmeisolierung (I) in Massivwänden und -decken und in leichter Trennwand.

Nach Vereinfachung der Leitungsanlagen-Richtlinie (LAR) können elektrische Leitungen, nicht brennbare Rohre sowie brennbare Rohre mit Nullifire FS709 unter Berücksichtigung der Vorgaben aus dem Abschnitt Anwendungsübersicht abgedichtet werden.

### Farben

Grau

### Verpackung

310 ml Kartuschen (12 Stück im Karton)

### Verfügbarkeit

Direkt von tremco illbruck oder über Handelspartner.

## VERARBEITUNGSHINWEISE

### Hilfsmittel

- Standard Kartuschauspressgerät
- Cuttermesser
- Spachtel oder Streichmesser

### Vorbereitung

- Der Untergrund und die durchgeführten Versorgungsleitungen müssen den Vorgaben aus der Zulassung entsprechen. Die Vorgaben zur Größe des Ringspalts sind einzuhalten.
- Die Haltflächen müssen sauber, d. h. staub-, fettfrei, tragfähig und lufttrocken sowie frei von losen Teilen sein.
- Eine Verarbeitung bei Temperaturen unterhalb von 5°C wird nicht empfohlen. Bitte kontaktieren Sie zur Rücksprache den technischen Service von Nullifire.

### Verarbeitung

Nullifire FS709 wird sowohl in der Wand als auch in der Decke vollständig in die Öffnung oder den Ringspalt eingebracht.

### Verbrauch

Als Grundlage zur Kalkulation der notwendigen Verbrauchsmenge dient folgende Berechnung:

$$\frac{\text{Öffnungs- Tiefe} \quad \text{Gesamt-} \\ \text{breite x (mm) x} \quad \text{länge} \\ \text{(mm)} \quad \quad \quad \text{(m)} \quad \quad \text{Anzahl}}{310 \text{ ml}} = \text{Kartuschen}$$

Für weitere Hinweise zu Anwendungen und Materialanforderungen wenden Sie sich bitte an den technischen Service von tremco illbruck.

### Hinweise zum Einbau

- Zum Einbringen von FS709 wird eine kreisende Bewegung empfohlen.
- Mit einem Cuttermesser wird die Kartuschenspitze auf die gewünschte Ausstoßmenge zugeschnitten.
- Durch gleichmäßigen Druck kann der Dichtstoff bis zur erforderlichen Tiefe eingebracht werden.
- Anschließend mit einem feuchten Spachtelmesser glätten.
- Bitte beachten Sie, dass die Oberfläche vor vollständiger Aushärtung nicht zu hoher Feuchtigkeit ausgesetzt ist, um Beschädigungen zu vermeiden.

### Wartung

Keine Wartung nach erfolgreichem Einbau notwendig. Kontrollen auf Beschädigung werden empfohlen.

### Lagerung

Zwischen + 5 °C und + 35 °C trocken lagern. Von Hitzequellen fernhalten. Vor Frost schützen.

### Lagerfähigkeit

12 Monate bei Lagerung wie empfohlen in verschlossener Originalverpackung.

### Gesundheit & Sicherheit

Vor der Verwendung des Produktes muss das Sicherheitsdatenblatt gelesen und verstanden werden.

# FS709

## Intumeszierender Dichtstoff

bis zu  
**240**  
min



### Vorteile

- Einsetzbar für Einzelleitungen nach Vereinfachung der Leitungsanlagen-Richtlinie (LAR)
- Ideale Brandabschottung von kleineren Öffnungen
- Farblich variable Gestaltung möglich
- Einfache & schnelle Installation mit Standardauspressgerät
- Umweltfreundliches Produkt



# FS709

## Intumeszierender Dichtstoff

# Nullifire

Smart Protection

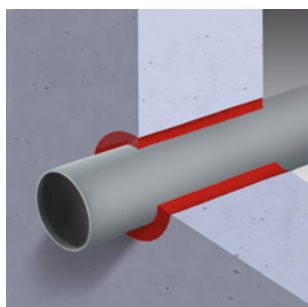
### Technische Daten

Eigenschaft	Prüfverfahren	
Zusammensetzung		Wasserbasierte Dichtmasse mit Graphit
Spezifisches Gewicht		1,45 kg/l
Viskosität		Thixotrop
Verarbeitungstemperatur		+5°C bis 35°C
Flammpunkt		k. A.
Hautbildungszeit		60-120 Minuten je nach Temperatur und Luftfeuchtigkeit
Aushärtungszeit		1 mm / 24 Stunden (bei 20 °C)
pH-Wert		8,5 - 9,5
VOC		29 g/l

### Anwendungsübersicht

#### Nullifire FS709 für Einzelleitungen nach Vereinfachung der LAR

Wand-/ Deckenstärke mind. 80 mm für Feuerwiderstand von 90 Minuten; 70 mm bei F60; 60 mm bei F30



Elektrische Leitungen F30

Nicht brennbare Rohre (Durchmesser unbegrenzt) F30

**Max. Ringspalt bis ≤ 50 mm vollständig mit Nullifire FS709 abdichten**

Einzelne elektrische Leitungen (Durchmesser unbegrenzt)

Einzelne, nicht brennbare Rohre bis Ø 160 mm (außer Aluminium und Glas)

Einzelne, brennbare Rohre bis Ø 32 mm für nicht brennbare Medien

**Max. Ringspalt bis ≤ 15 mm vollständig mit Nullifire FS709 abdichten**

Gegebenenfalls folgende Mindestabstände nach LAR beachten:

- Elektrische Leitung zu elektrischer Leitung, Mindestabstand 1x Ø größere Leitung, ebenso zu nicht brennbarer Rohrleitung oder bei nicht brennbaren Rohrleitungen untereinander
- Brennbare Rohrleitung zu brennbarer Rohrleitung, Abstand 5x Ø größeres Rohr
- Brennbare Rohrleitung zu nicht brennbarer Rohrleitung bzw. elektrischer Leitung, Abstand 5x Ø brennbares Rohr oder 1x Ø nicht brennbares Rohr bzw. elektrische Leitung (es gilt der jeweils größere Wert)

#### Technischer Service

Nullifire verfügt über ein Team erfahrener Mitarbeiter im technischen Service, die bei der Auswahl und Spezifikation der Produkte beraten. Für weitere Informationen, Service und Beratung wenden Sie sich bitte an unseren Kundendienst unter 02203 57550-600.

#### Zusatzinformation

Vorstehende Angaben können nur allgemeine Hinweise sein. Wegen der außerhalb unseres Einflusses liegenden Verarbeitungs- und Anwendungsbedingungen und der Vielzahl der unterschiedlichen

Materialien sind ausreichende Eigenversuche durchzuführen, um das Material auf seine Eignung in der jeweiligen Anwendung zu prüfen. Technische Änderungen vorbehalten. Die aktuellste Version finden Sie unter [www.nullifire.de](http://www.nullifire.de).