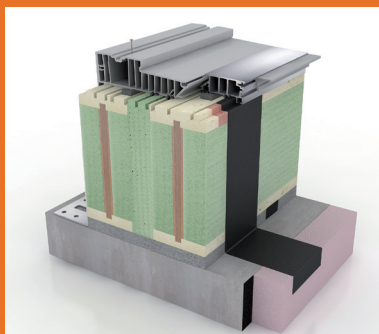


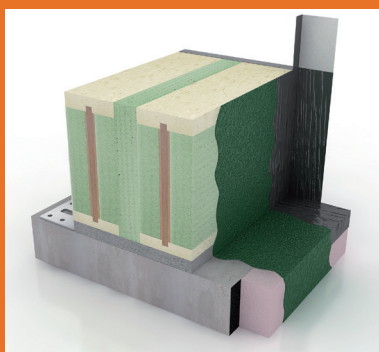
RALMO – TAPE 4000 für den Bodenanschluss

Anwendungsbeispiele:

RALMO-TAPE 4000 ist eine Spezialfolie für die Abdichtung am Fußpunkt nach DIN 18533. Sie dient zur luft- und wasserdichten Abdichtung am Baukörper und im Fassadenbereich.



RALMO-Tape 4000 ist die Systemfolie aus der die RALMO-Montageecken für FBA gefertigt werden.



Wasserdichtigkeit ift nach DIN 1928



Eigenschaften:

- Baustoffklasse B2
- verarbeitbar bis $-10\text{ }^{\circ}\text{C}$
- ggf. vorbehandeln mit RALMO-Sprühprimer, RALMO-Primer LFB, oder RALMO-Primer 150 complete
- bitumenverträglich
- frei bewitterbar
- Prüfung MPA Hannover und ift Rosenheim

Produktvorteile:

- sehr hohe Weiterreißfähigkeit
- sehr gute Klebekraft auch ohne Vorbehandlung
- UV- und alterungsbeständig
- bitumenverträglich
- verschiedene Dicken
- Folie ist nicht überputzbar bzw. kann auch überputzbar (voll- oder teilflächig) geliefert werden

Hinweise zur Verarbeitung:

Alle Profilöffnungen, z. B. Schnittkanten von Verbreiterungen und Fensterbankprofilen oder durchgehende Nuten bei aufgesetzten Rollladenkästen, sind mit RALMO-Montage FIX zu verschließen.

Die zu verklebenden Oberflächen am Bauteil, am Blendrahmen und am Mauerwerk müssen sauber sein, frei von Staub, Fetten, Eis, stehendem Wasser und Trennmitteln.

Vertiefungen, Löcher etc. im Untergrund müssen vor der Verklebung sorgfältig verschlossen werden.

Oberflächen aus Metall müssen vor der Verklebung gesäubert und entfettet werden, der Untergrund muss trocken sein.

Bei stark saugenden Untergründen mit Primer (Haftvermittler) vorbehandeln.

Mit einem Pinsel o. ä. ca. 100 g Primer/m^2 gleichmäßig auftragen und gut Ablüften lassen. Die Trockenzeit ist abhängig von Temperatur und Luftfeuchtigkeit.